

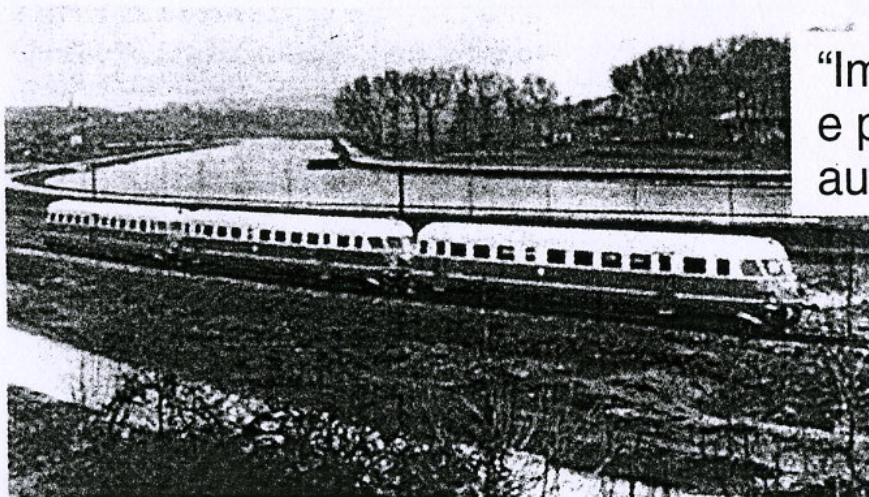
L'appello dell'omonima associazione agli enti e alle Ferrovie per ricostruire la storica tratta

"Ripristinate la Mantova-Peschiera"

Oltre a collegare Mantova con il Garda, potrebbe velocizzare i viaggi per Milano

Studi di fattibilità, preventivi, relazioni, piani, progetti e addirittura una proposta di legge per chiedere di ricostruire la linea ferroviaria Mantova-Peschiera. È quanto hanno messo in campo i tecnici e gli appassionati dell'Associazione Ferrovia Mantova Peschiera, nata proprio allo scopo di ripristinare la tratta. Che, oltre a collegare Mantova con il Garda, avrebbe il pregio di velocizzare i collegamenti con Milano.

L'Associazione Ferrovia Mantova Peschiera esiste già da parecchi anni, ma mai come negli ultimi tempi si era rivelata tanto determinata. Lo scopo principe del sodalizio, inutile dirlo, è il ripristino della linea che collega Mantova a Peschiera. A monte di questo fine stanno motivazioni tutt'altro che trascurabili, quali la salvaguardia dell'ambiente, la miglior mobilità sostenibile, la qualità della vita (diminuzione dell'inquinamento, dell'alto tasso di incidentalità stradale e dei pesantissimi costi sociali connessi), nonché la creazione di nuovi posti di lavoro ecologici. Tutto questo con il plusvalore della conservazione di una memoria storica della Ferrovia Mantova-Peschiera. «Per progredire e creare ricchezza - spiega **Roberto Mattioni** - crediamo sia indispensabile sviluppare la rete dei trasporti e delle infrastrut-



“Importante per il turismo e per diminuire il traffico automobilistico sulle strade”

La vecchia
littorina
della linea
Mantova
Peschiera



"MUOVIAMO IL FUTURO"



ASSOCIAZIONE FERROVIA

MANTOVA PESCHIERA

www.associazionefmp.it

ture, ma con tale concetto non vogliamo più intendere solamente la costruzione di strade, come fatto da oltre 40 anni a questa parte». La risposta starebbe quindi nel treno, capace di muovere moltitudini di persone senza inquinare, disintasando le strade da un traffico insostenibile. L'operazione sarebbe vantaggiosa anche dal punto di vista turistico: i turisti potrebbero spostarsi con disinvoltura tra il Garda e Mantova, e la città sarebbe a sua volta collegata in modo più veloce a Milano, attraverso il nodo di Peschiera. «Cosa aspettiamo a prendere importanti decisioni per salvaguardare l'ambiente e la mobilità? - ribadisce Mattioni -. Se è comprensibile la prudenza, l'inerzia non è giustificabile». L'associazione ha quindi promosso contatti e incontri a vari livelli, scrivendo a enti, presidenti di Provincia e sindaci. E per dimostrare la fattibilità dei programmi a costi più che sopportabili, ha pubblicato preventivi, relazioni, piani e progetti per la ricostruzione della linea e del raccordo Gardaland.

la Voce di Mantova

GIOVEDÌ 26 OTTOBRE 2006

MANTOVA